

**AVG**<sup>®</sup>  
LA LUCE E LA MATERIA



# COLLEZIONE SFERA 2024

LAMPADE DA APPOGGIO  
A LUCE DIFFUSA E D'ACCENTO



---

Lampade fabbricate in Italia  
da esperti artigiani

---


Stai osservando un prodotto AVG autentico, realizzato secondo specifiche di design originali e standard qualitativi che da sempre ci caratterizzano. Le eventuali lievi anomalie riscontrabili sul prodotto sono da considerarsi caratteristiche distintive di una lavorazione artigianale su materiali naturali.

## INDICE

---

|                        |    |
|------------------------|----|
| Artemis                | 6  |
| Calypso / Calypso Spot | 8  |
| Maya                   | 10 |
| Karma / Karma Spot     | 12 |



 Scopri la collezione completa sul sito: [www.avgluce.it](http://www.avgluce.it)  
0541.782758 - 327.9033447  
info@avgluce.it

Seguici sui social:  

# Artemis



## CARATTERISTICHE LUCE DIFFUSA

GRADO DI PROTEZIONE: IP30

TENSIONE: 220V - 50/60 Hz

ASSORBIMENTO: 8 Watt

LUMEN: 680

TEMP. COLORE: a scelta

DIMENSIONI: 10 x 10 x 20 cm.

PESO: 0,7 kg.

CAVO ALIM.: 1,5 mt. nero con interruttore

DIMMER: a richiesta

BULBO: a scelta

ATTACCO: E27

FINITURE METALLICHE: Acciaio inox / acciaio inox verniciato nero



# Calypso

luce diffusa



## CARATTERISTICHE LUCE DIFFUSA

GRADO DI PROTEZIONE: IP30

TENSIONE: 220V - 50/60 Hz

ASSORBIMENTO: 8 Watt

LUMEN: 680

TEMP. COLORE: a scelta

DIMENSIONI: 10 x 10 x 23 cm.

PESO: 1,0 kg.

CAVO ALIM.: 1,5 mt. nero con interruttore

DIMMER: a richiesta

BULBO: a scelta

ATTACCO: E27

FINITURE METALLICHE: Acciaio inox / acciaio  
inox verniciato nero



## CARATTERISTICHE LUCE D'ACCENTO

GRADO DI PROTEZIONE: IP30

TENSIONE: 220V - 50/60 Hz

ASSORBIMENTO: 6 Watt

LUMEN: 500

TEMP. COLORE: a scelta

DIMENSIONI: 10 x 10 x 23 cm.

PESO: 1,0 kg.

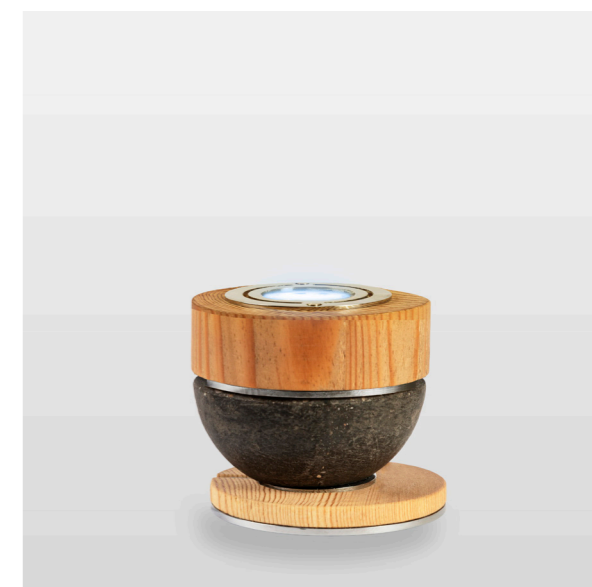
CAVO ALIM.: 1,5 mt. nero con interruttore

DIMMER / RGBW: a richiesta

FASCIO LUMINOSO: 30° / 60°

ATTACCO: GU10

FINITURE METALLICHE: Acciaio inox / acciaio  
inox verniciato nero



# Calypso Spot

luce d'accento



# Maya



## CARATTERISTICHE LUCE DIFFUSA

GRADO DI PROTEZIONE: IP30

TENSIONE: 220V - 50/60 Hz

ASSORBIMENTO: 8 Watt

LUMEN: 680

TEMP. COLORE: a scelta

DIMENSIONI: 10 x 10 x 20 cm.

PESO: ,0 kg.

CAVO ALIM.: 1,5 mt. nero con interruttore

DIMMER: a richiesta

BULBO: a scelta

ATTACCO: E27

FINITURE METALLICHE: Acciaio inox / acciaio inox verniciato nero



# Karma

luce diffusa



## CARATTERISTICHE LUCE DIFFUSA

GRADO DI PROTEZIONE: IP30

TENSIONE: 220V - 50/60 Hz

ASSORBIMENTO: 8 Watt

LUMEN: 680

TEMP. COLORE: a scelta

DIMENSIONI: 10 x 10 x 23 cm.

PESO: 1,0 kg.

CAVO ALIM.: 1,5 mt. nero con interruttore

DIMMER: a richiesta

BULBO: a scelta

ATTACCO: E27

FINITURE METALLICHE: Acciaio inox / acciaio  
inox verniciato nero



## CARATTERISTICHE LUCE D'ACCENTO

GRADO DI PROTEZIONE: IP30

TENSIONE: 220V - 50/60 Hz

ASSORBIMENTO: 6 Watt

LUMEN: 500

TEMP. COLORE: a scelta

DIMENSIONI: 10 x 10 x 23 cm.

PESO: 1,0 kg.

CAVO ALIM.: 1,5 mt. nero con interruttore

DIMMER / RGBW: a richiesta

FASCIO LUMINOSO: 30° / 60°

ATTACCO: GU10

FINITURE METALLICHE: Acciaio inox / acciaio  
inox verniciato nero



# Karma Spot

luce d'accento



## SORGENTI LUMINOSE

---



BULBO TIPO A



BULBO TIPO B



BULBO TIPO C



BULBO TIPO D



BULBO TIPO E



BULBO TIPO F (CON WI-FI)



LA LUCE E LA MATERIA

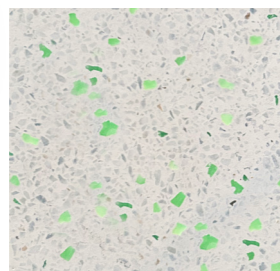
[www.avgluce.it](http://www.avgluce.it)

## VARIANTI

---



DIMMER



PIETRE  
FOSFORESCENTI



TEMPERATURE  
COLORE (2.700°K /  
3.000°K / 4.000°K)



TONALITÀ  
DEL LEGNO

## MATERIALI

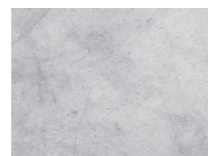
---



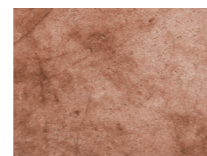
LEGNO



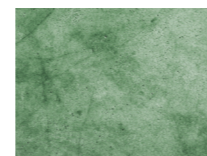
CEMENTO



CEMENTO BIANCO



CEMENTO ROSA



CEMENTO VERDE





**AVG**<sup>®</sup>  
LA LUCE E LA MATERIA



Scopri la collezione completa sul sito: [www.avgluce.it](http://www.avgluce.it)  
0541.782758 - 327.9033447  
[info@avgluce.it](mailto:info@avgluce.it)

Seguici sui social:  

© AVG Luce 2023. Tutti i diritti riservati. Modelli depositati.